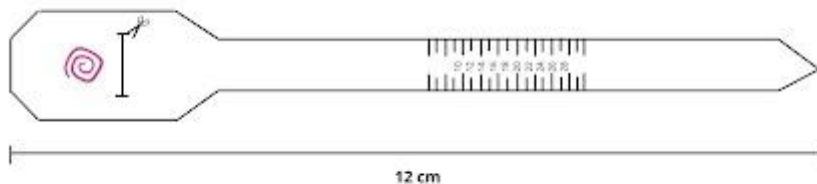
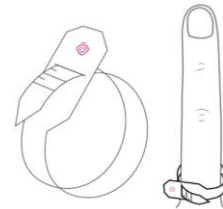


MEDIDOR DE DEDO PARA CONOCER TU TALLA DE ANILLO

Imprime este documento en A4. Asegúrate que tengas la escala a 100%. Comprueba que mide aproximadamente 12 cm y ya podrás medir tu dedo.



- ❖ 1. Recorta el medidor de dedo
- ❖ 2. Recorta la línea que te señalamos con el icono de la tijera
- ❖ 3. Crea un falso anillo introduciendo la parte triangular en la raja que has hecho.
- ❖ 4. Colócalo alrededor de tu dedo y ve tirando hasta que quede ni muy ajustado ni muy suelto.
- ❖ 5. El número que aparece pegado a la raja es tu talla de anillo recomendada



Si estás entre dos tallas siempre se recomienda decantarte por la mayor. Si tienes dudas tenemos un post en el blog donde puedes conocer el resto de métodos para saber tu talla de anillo. Y si aún te quedas con dudas ¡contáctanos!